



formation assuetudes

Et après ?

Lou Richelle, DMG-ULB & **Sarah Nouwynck**, CAP et Faculté de Médecine ULB

Promotrice de thèse : Nadine Kacenenbogen

28/04/2022





INTRODUCTION

Addictions : Problématique de Santé Publique

Réalité contexte belge en MG

- Carences PEC (adéquate)
- Peu abordé dans la formation initiale et continue
- Cursus universitaire = moment opportun

Apport littérature scientifique

- Etudiants en médecine et médecins = représentations assez négatives patients avec TUS
- Interventions qui ont le + d'impact = contact étudiants ↔ patients TUS

En 2018 : mise en place dispositif pédagogique interuniversitaire



OBJECTIFS D'APPRENTISSAGE

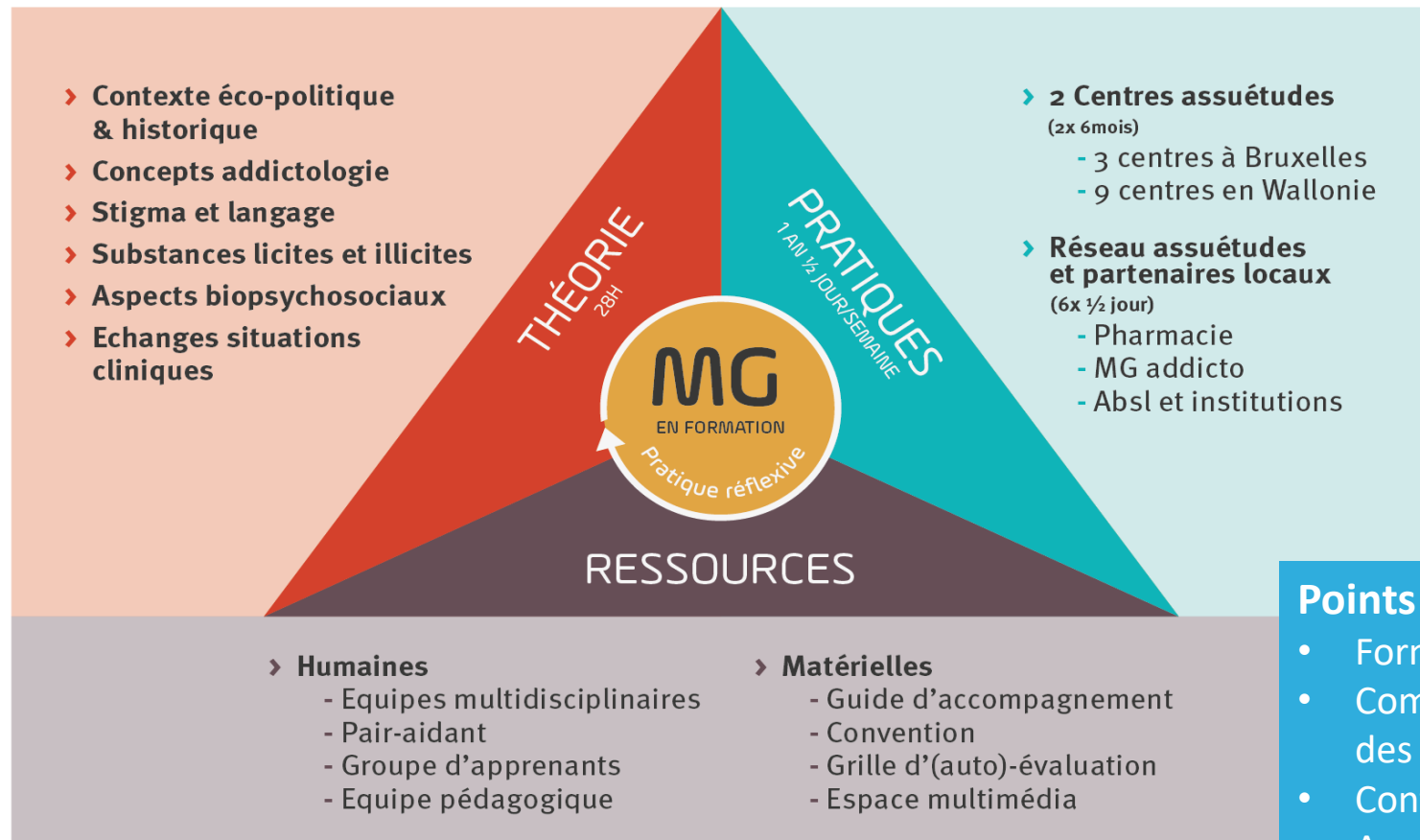
Objectif principal : Être capable d'accompagner toute situation de trouble(s) lié(s) à l'usage de substance(s) en médecine générale

Objectifs opérationnels :

- Adopter une attitude et une communication adéquate (représentations non stéréotypées des usages, usagers et substances)
- Assurer le suivi d'un patient dans une approche globale des soins (en y incluant la prévention et la RdR)
- Etablir des collaborations interprofessionnelles efficaces



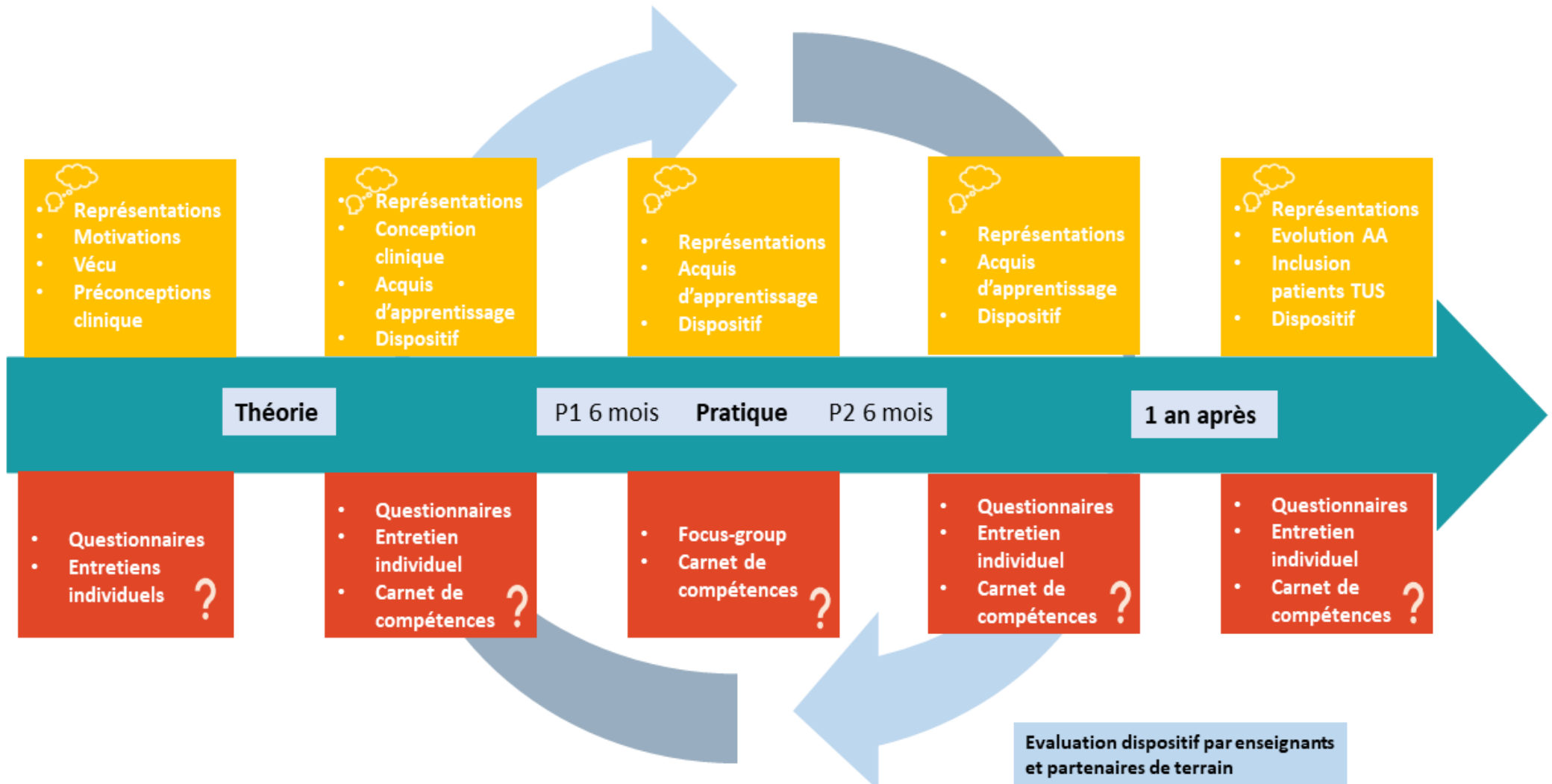
DISPOSITIF PEDAGOGIQUE



- Points forts:**
- Formation locale (réseau)
 - Complémentarité des méthodes et des lieux de formation
 - Contacts répétés et encadrés
 - Accompagnement pédagogique



METHODE D'EVALUATION





RESULTATS APPORTS FORMATION

Ouverture vers
d'autres réalités,
abord public
mé/malconnu

Diminution
stéréotypes et
préjugés →
empathie

Réel partenariat-
patient

Approche
transversale et
collaborative

Acquis de compétences
en addictologie
(savoir, savoir-être, savoir-faire)

Gestion de
situations
complexes

Développement
pratique réflexive

Transfert des
compétences

→ **Impact + sur identité professionnelle du futur MG**



QUESTIONNEMENT

Comment soutenir les médecins ayant fini la formation assuétudes dans la construction d'une démarche collaborative et multidisciplinaire pérenne par la suite ?

