

## Comment le Fonds Dr Daniël De Coninck contribue au développement et au partage de connaissances en 1ère ligne ?

### 1L POUR TOUS: NEXT ?

Explorer les pistes pour favoriser l'apprentissage et le partage de connaissance

au sein de la première ligne d'aide et de soins

par et pour un écosystème d'acteurs,

tenant compte de sa raison d'être (sa mission), de sa vision et de ses valeurs



Vendredi  
29 avril 2022  
9h30  
GEMBLoux

Rejoignez  
nous...

## Développement et partage de connaissances en première ligne ?

**Avec qui ? Pourquoi ? Sur quoi ? Comment ?**



**Colloque des 28 & 29 avril  
2022**

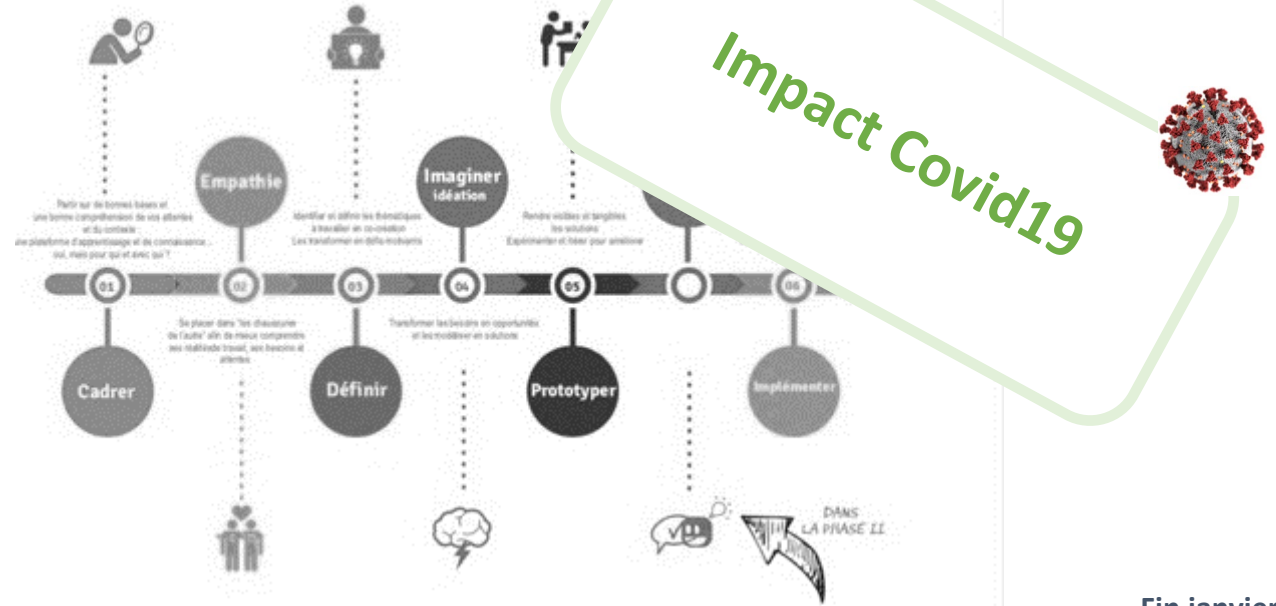
Fonds Dr. Daniël De Coninck  
géré par la Fondation Roi Baudouin



# Les impacts de la crise sanitaire sur la démarche

Les modalités ont été modifiées (après le 13 mars, réunions uniquement distancielles) et le planning allongé.

Néanmoins, la méthodologie DESIGN THINKING et l'approche appuyée sur le terrain ont été respectées



Mars 2020  
Démarrage du projet

Fin janvier 2021  
Fin du projet

Nous avons récolté et analysé les **BESOINS** exprimés par les acteurs de terrain

Phase EMPATHIE

Nous avons formulé et vérifié avec le terrain les **ENJEUX** et **GRANDS DEFIS** qui émergent.

Phase DEFINIR

Nous avons imaginé des **SOLUTIONS** pour que 1L pour Tous réponde à ces défis

Phase IMAGINER

Nous avons identifié des **PISTES D' ACTIONS** prioritaires



## Acteurs-clés représentés

Centre Familial de Bruxelles / AVIQ / Santé mentale – CréSam / Aidants proches / APB / PPLW - Plate-forme de la 1ère ligne de soins wallonne / Solidaris - Fédération des Centres de Services à Domicile / Mutualité chrétienne - service socio-éducatif BW / FWSP - Fédération Wallonne des Soins Palliatifs / Fondation Roi Baudouin / Unessa / Observatoire de la santé du Hainaut Promotion de la Santé Wallonie / FASD / Services du collège réuni Commission Communautaire Commune / Brusano / ONE / Fédération wallonne de services d'aide à domicile / Be.Hive Interdisciplinary primary care chair





# #1 - Cartographie des acteurs

Ensemble, les acteurs-clé ont établi une première cartographie détaillée des parties prenantes à la 1<sup>ère</sup> ligne de professionnels de soins de santé, en Wallonie et à Bruxelles

Patients et leurs familles

Prestataires

Acteurs centraux soins de santé

Lieux d'hébergement

Coordination

Organisations professionnelles

Pouvoirs publics – Fédéral

Pouvoirs publics – Communautaire

Pouvoirs publics – Régional

Pouvoirs public – Local

Acteurs de formation

Secteur privé

Divers



La cartographie ainsi établie, même si non encore exhaustive, a envisagé une 1<sup>ère</sup> ligne au sens large.

La 1<sup>ère</sup> ligne évoque aux acteurs globalité et continuité.



# #2 – Enjeux transversaux

Ensemble, les acteurs-clé ont ensuite travaillé à identifier leurs enjeux transversaux, mettant ainsi en lumière une première série de besoins communs.

## CARTOGRAPHIE DES ACTEURS

- PATIENTS TYPES**  
QUELLES SONT LES GRANDES CATEGORIES DE PATIENTS AVEC LESQUELS TRAVAILLENT LES ACTEURS ?
- MISSIONS PRINCIPALES**  
QUELS SONT LES TÂCHES & LES OBJECTIFS FONDAMENTAUX QU'ACCOMPLISSENT LES ACTEURS ?
- BESOINS PRIORITAIRES**  
DE QUOI, DE QUI, LES ACTEURS ONT-ILS BESOIN POUR MENER AU MIEUX LEURS MISSIONS ?
- ENJEUX**  
COMMENT SYNTHÉTISER & FORMULER LES BESOINS EN ENJEUX TRANSVERSAUX ?



## Emergence de premiers enjeux



- ### PARTAGE DES CONNAISSANCES ET APPRENTISSAGES
- Etre connus et reconnus
  - Identité professionnelle
  - Rôle et compétence des acteurs
  - Décloisonnement
  - Besoin de formation continue
  - Gestion du temps et surcharge
  - Promotion / prévention / soins de santé
  - Attractivité des métiers
  - Indicateurs de qualité
  - Simplification
  - Accompagnement entrée et évolution dans la profession



## Contexte : Le besoin de partage d'expérience et des connaissances

- La première ligne d'aide et de soins : des rôles et des missions complémentaires. (pouvoirs publics, fédérations coupoles, organisations de services sociaux ou de soins de santé, mutualités, professionnels indépendants, monde de l'enseignement et de la recherche, ... )
- Nécessité de partager **une même vision**, des mêmes valeurs, tout en respectant les rôles et modèles organisationnels de chaque institution pour assurer des services et soins, accessibles à tous et de qualité, .
- Le travail quotidien invite à la coordination, la collaboration, le partage d'informations, l'échange de connaissances et de pratiques.

**Le partage d'expérience et des connaissances (apprentissage par les pairs) est important pour consolider des soins de première ligne accessibles à tous et de qualité.**



# Clés de succès pour les solutions issues de ce projet



## Des solutions à développer

- Pas nécessairement une solution, mais plusieurs
- Co-construites par le terrain, pour le terrain – dans le cadre d’une gouvernance à définir
- En construction itérative : commencer petit et bien, étendre ensuite
- Simplissimes, pour ne pas ajouter une charge aux professionnel.le.s déjà submergé.e.s, et ne pas ajouter en complexité. Ce doit être simple d’accéder à l’information / simple d’enrichir l’information
- Qui tiennent compte de la fracture numérique en s’assurant de proposer des contenus accessibles offline et online, tout en luttant contre cette fracture







1L pour Tous

# Clés de succès pour les solutions issues de ce projet

## Pensons à

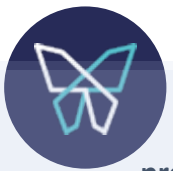
- Activer un levier de sentiment d'appartenance à la 1<sup>ère</sup> ligne pour tous ses acteurs au sens large.
- Insuffler la pluridisciplinarité dès le parcours de formation académique
- Viser la pluridisciplinarité, par défaut
- Tenir compte des informations et solutions déjà existantes
- Viser la gratuité des formations/informations
- Définir des formes de reconnaissance du temps et de l'implication des acteurs
- Illustrer visuellement l'écosystème « Autour du bénéficiaire, 1L pour Tous »,





# 1 L pour Tous : les 2 enjeux majeurs





# 1 L pour Tous : les 9 défis

## Défi 1

Faciliter la constitution d'une **liste actualisée des prestataires et organisations actifs du secteur santé - social**



## Défi 2

Contribuer à la **[re]connaissance** de tous les prestataires et à **l'attractivité** dans la durée des métiers de la 1<sup>ère</sup> ligne



## Défi 3

Organiser des **lieux de rencontre** pluridisciplinaires et intersectoriels



## Défi 4

Proposer des **espaces d'expression ou de soutien**, individuels ou collectifs, inter et intra métiers



## Défi 5

Aider à **expérimenter la pluridisciplinarité** autour d'**objectifs ou sujets d'intérêt communs et tangibles** autour et au service du bénéficiaire



## Défi 6

Capter et faciliter l'émergence de **solutions de simplification pour la 1<sup>ère</sup> ligne**



## Défi 7

Faciliter l'**identification et le partage de bonnes pratiques**



## Défi 8

Proposer du **contenu de qualité et simple d'accès** (en ligne ou non) pour répondre aux besoins et demandes d'information / formations



## Défi 9

Faciliter le **partage de données formelles et informelles sur le.bénéficiaire et avec son accord** (respect du secret médical et des devoirs de discrétion)





# Les défis d'une 1<sup>ère</sup> ligne pluridisciplinaire et décloisonnée – « Une équipe »



## Défi #1 – Faciliter la constitution d'une liste actualisée d'organisations et de prestataires actifs du secteur santé-social



J'aimerais pouvoir accéder à tout moment à une liste enrichie et à jour des prestataires de 1<sup>ère</sup> ligne au sens large, dans la région de mon choix, pour pouvoir orienter mes patients/bénéficiaires et fonctionner en réseau avec le plus grand champ de choix possibles.

## Défi #2 – Contribuer à la [re]connaissance de tous les prestataires ainsi qu'à l'attractivité dans la durée des métiers de 1<sup>ère</sup> ligne



J'aimerais être connu.e et reconnu.e, en tant que professionnel.le, par les autres métiers de la 1<sup>ère</sup> ligne mais aussi par les bénéficiaires. J'aimerais que mon métier inspire et attire de nouveaux talents, et que l'accès à la profession soit facile pour les nouveaux diplômés.

## Défi #3 – Organiser des lieux de rencontre pluridisciplinaires et interprofessionnels



J'aimerais pouvoir rencontrer d'autres professionnels de 1<sup>ère</sup> ligne, qu'ils exercent le même métier ou un autre métier que le mien, pour échanger sur des sujets variés, scientifiques ou liés à des pratiques de terrain. J'aimerais pouvoir rejoindre des lieux de rencontre physiques, mais aussi virtuels.

## Défi #4 – Proposer des espaces d'expression ou de soutien, individuels ou collectifs, inter et intra métiers



J'aimerais pouvoir m'exprimer et recevoir du soutien, de l'écoute et des conseils, pouvoir me décharger de tout mon stress et soutenir mes pairs en 1<sup>ère</sup> ligne

## Défi #5 – Aider à expérimenter la pluridisciplinarité autour d'objectifs et de sujets d'intérêt communs et tangibles, autour et au service du bénéficiaire



J'aimerais pouvoir travailler sur des sujets concrets avec d'autres acteurs de 1<sup>ère</sup> ligne, pour parvenir ensemble à des solutions d'aide et de soins plus complètes pour le bénéficiaire dont il est question



# Les défis d'une 1ère ligne concentrée sur son cœur de métier



## Défi #6 – Capturer et faciliter l'émergence de solutions de simplification pour la 1ère ligne



J'aimerais connaître les solutions de simplification qui peuvent jaillir du terrain, de l'avis des patients, d'exemples observés ici ou ailleurs. Tout ce qui peut simplifier les à-côtés administratifs, technologiques, procéduriers de mon travail me permettrait de libérer du temps pour mon cœur de métier.

## Défi #7 – Faciliter l'identification et le partage de bonnes pratiques



J'aimerais partager les bonnes pratiques entre professionnels de 1ère ligne, pour me permettre de les adopter et ainsi gagner du temps pour les soins.

## Défi #8 – Proposer du contenu de qualité et simple d'accès pour répondre aux besoins et demandes d'information / formation



J'aimerais avoir accès très facilement, en ligne ou non, à du contenu fiable et pertinent lorsque j'ai besoin d'une information, ou d'une formation qui m'aide dans ma pratique. Je suis en confiance car il s'agit de contenu validé par un organisme compétent.

## Défi #9 – Faciliter le partage de données formelles et informelles sur le bénéficiaire et avec son accord (respect du secret médical et des devoirs de discrétion)



J'aimerais que tous.tes les intervenants de 1L puissent partager les données formelles et informelles qui concernent nos patient.e.s ou bénéficiaires communs, pour que l'on puisse tous mieux se coordonner et que le patient/bénéficiaire n'ait pas à répondre plusieurs fois aux mêmes questions.

Je comprends ce qui fait la richesse et la diversité des métiers de la 1<sup>ère</sup> ligne



Je trouve des professionnels et organisations d'aide et de soin vers qui orienter mes patients/bénéficiaires



Je trouve des idées pour me simplifier la vie et je partage les miennes



Je trouve des bonnes pratiques métier et je partage les miennes



Je cherche ou propose un lieu de rencontre



## 1L POUR TOUS, un écosystème où les acteurs de 1<sup>ère</sup> ligne peuvent se dire:

Je trouve une formation ou des bases de soins



Je cherche ou propose un lieu d'expression et de soutien, des avis et conseils

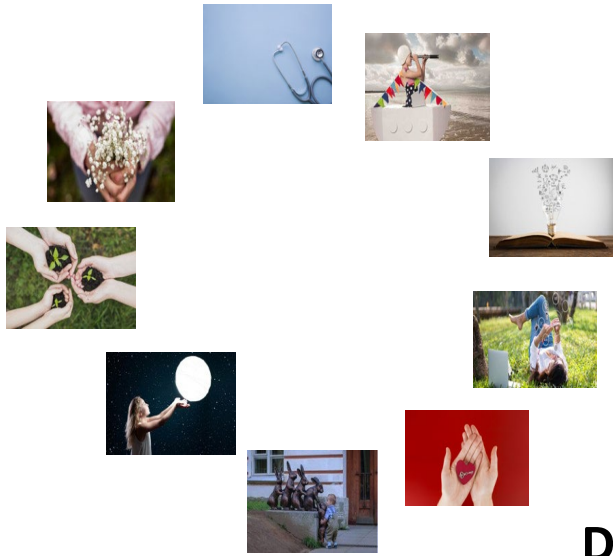


Je travaille en équipe pluridisciplinaire sur des cas concrets



Je partage et trouve les données à propos du bénéficiaire



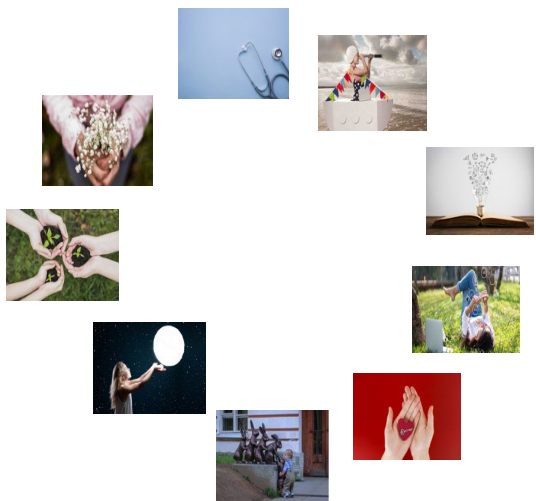


**D'ABORD, UN SITE INTERNET (... mais pas que)**

# 1L POUR TOUS

Phase 1

Identifier et rendre visible ce qui existe et qui rencontre les besoins



# 1L POUR TOUS

Phase 2

Phase 3

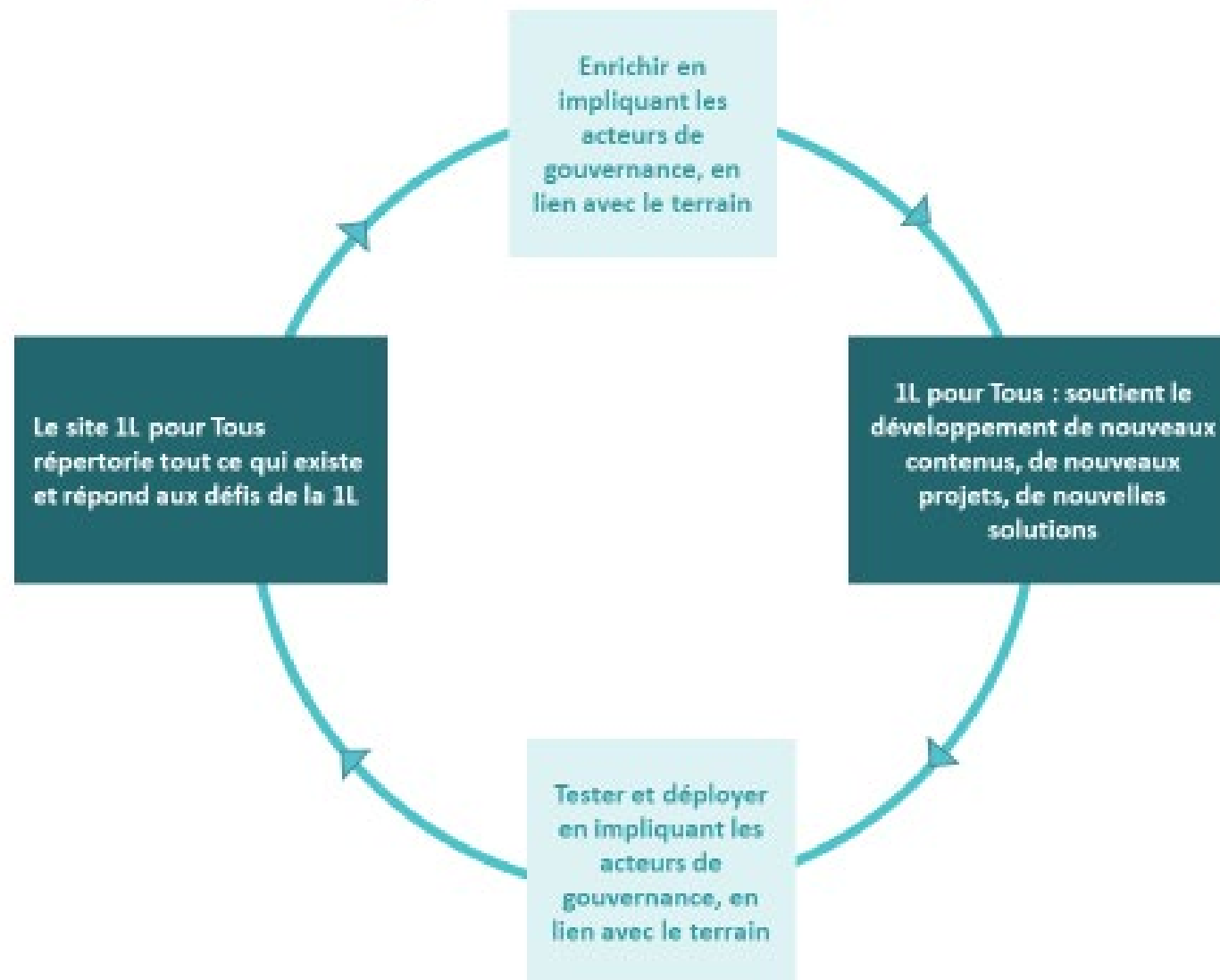
Enrichir l'existant  
Nouveaux contenus, nouveaux projets

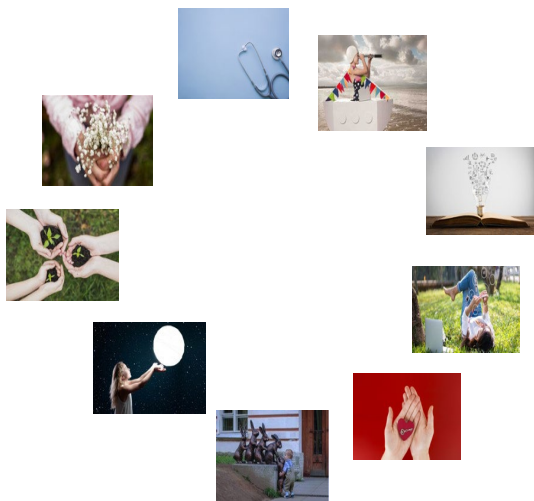
?





## Un travail enrichi en boucle, au fil du temps





# 1L POUR TOUS

Intéressés ?

Contact : Bénédicte Gombault ([gombault.b@kbs-frb.be](mailto:gombault.b@kbs-frb.be))  
Pascale Prête ([prete.p@kbs-frb.be](mailto:prete.p@kbs-frb.be))